

2020年10月26日
イオンフィナンシャルサービス株式会社
株式会社イオン銀行

キャッシュカードおよびイオン銀行CASH+DEBITカード Webお申込み時のオンライン本人確認(eKYC)の導入について

イオンフィナンシャルサービス株式会社(代表取締役社長:藤田 健二)の子会社である株式会社イオン銀行(代表取締役社長:新井 直弘)は、2020年10月26日(月)より、キャッシュカードおよびイオン銀行CASH+DEBITのWebお申込みにおいて、eKYCによるオンライン本人確認を開始いたしましたので、お知らせいたします。

キャッシュカードおよびイオン銀行CASH+DEBITのWebお申込み時の本人確認については、これまでWebにてお申込みいただいた後、書類の郵送などで1週間程日数を要しておりましたが、この度のオンライン本人確認(eKYC)の導入により、運転免許証等の本人確認書類と顔画像をWeb上での送信で完結するため、最短でお申込みの翌日からインターネットバンキングや外貨取引などがご利用いただけます※。また、画像の確認により、第三者によるなりすましを防止するなどセキュリティ面での向上も実現します。

(※)一部、対象外のお取引がございます。

この度のeKYC導入にあたり、株式会社ポラリファイ(<https://www.polarify.co.jp/>)の提供する本人確認書類および生体認証照合によるオンライン本人確認技術「Polarify eKYC」を採用しております。特長として、多くの政府機関や金融機関への導入実績のあるDaon社の世界最高水準アルゴリズムを採用し、攻撃監視や情報暗号化など高いセキュリティ対策を実現しながら、お客さまにわかりやすい画面で手軽に口座開設をお手続きいただくことが可能となります。

【eKYCとは】

eKYCとは、「electronic Know Your Customer」の略で、オンライン上だけで完結する本人確認方法です。

今までは、銀行口座の開設やクレジットカードの申し込みの際に、オンライン上だけでは本人確認を完結することはできませんでしたが、2018年11月、犯罪による収益の移転防止に関する法律(犯収法)が改正され、オンライン完結のeKYCが可能になりました。

【概要】

ご利用いただけるお申込み	キャッシュカードおよびイオン銀行CASH+DEBITの新規Webお申込み
対応本人確認書類	運転免許証、個人番号カード、在留カードのいずれか
取扱開始日	2020年10月26日(月)
ご利用可能時間	原則24時間 ※システムメンテナンス時を除く

【ご利用イメージ】

- 1 本人確認書類の提出方法選択画面で「スマホで本人確認」を押下します。運転免許証、個人番号カード、在留カードいずれかの本人確認書類が必要です。

おすすめ スマホで本人確認

最短翌日からご利用可能！

申込完了後、スマホのカメラで本人確認書類と自分の写真を送信するだけで口座開設が可能です。
インターネットバンキングの登録も同時に出来るので便利。



●必要な本人確認書類（1点）

- ・運転免許証（運転経歴書は対象外です）
- ・個人番号カード（通知カードは対象外です）
- ・在留カード（特別永住者証明書は対象外です）

スマホで本人確認

- 2 本人確認書類を、表面・斜め・裏面の3回撮影後（個人番号カードは表面・斜めの2回）、顔写真の撮影、顔写真のズーム撮影を行います。

⚠ お申込み時に選択した本人確認書類と撮影した書類が異なる場合、口座開設のお申込みにつきましてはお受けできません。

撮影の流れ

STEP 1 本人確認書類の撮影
(表面・斜め・裏面の3回撮影)

STEP 2 顔写真の撮影

STEP 3 顔写真のズーム撮影

次へ

- 3 本人確認書類の表面撮影時のご注意を確認の上、「撮影へ進む」ボタン押下後、本人確認書類の表面を枠内に合わせて撮影します。

表面の撮影方法

1 本人確認書類の撮影 2 顔写真の撮影 3 顔写真のズーム撮影

枠内に本人確認書類を合わせてください。（自動的に撮影されます）



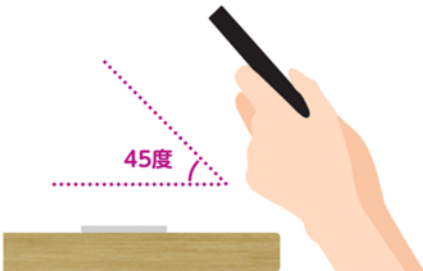
撮影時のご注意を確認し、「撮影へ進む」ボタンを押してください。

- 4 本人確認書類の斜め撮影時のご注意を確認の上、「撮影へ進む」ボタン押下後、本人確認書類を斜め45度に傾けた状態で枠内に合わせて撮影します。

斜めの撮影方法

1 本人確認書類の撮影 2 顔写真の撮影 3 顔写真のズーム撮影

枠内に本人確認書類を合わせてください。（自動的に撮影されます）



撮影時のご注意を確認し、「撮影へ進む」ボタンを押してください。

- 5 (※運転免許証、在留カードの場合) 本人確認書類の裏面撮影時のご注意を確認の上、「撮影へ進む」ボタン押下後、本人確認書類の裏面を枠内に合わせて撮影します。

裏面の撮影方法



枠内に本人確認書類を合わせてください。(自動的に撮影されます)



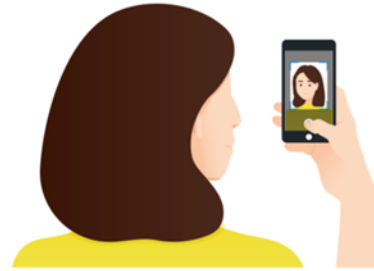
撮影時のご注意を確認し、「撮影へ進む」ボタンを押してください。

- 6 顔の撮影方法時のご注意を確認の上、「撮影へ進む」ボタン押下後、撮影画面枠内に顔が入るように合わせて撮影します。

顔の撮影方法



スマートフォンを垂直に持ってください。撮影画面に枠が表示されます。枠内に顔が入るように撮影してください。



撮影時のご注意を確認し、「撮影へ進む」ボタンを押してください。

- 7 顔写真ズーム撮影時のご注意を確認の上、「撮影へ進む」ボタン押下後、画面の案内に従いスマートフォンを顔に近づけながらズーム撮影を行います。

顔写真のズーム撮影方法



準備ができましたら撮影へ進むボタンをタップしてください。



撮影方法を確認し、「撮影へ進む」ボタンをタップしてください。

- 8 すべての撮影データを送信完了後、本人確認を行い、最短で翌日からのインターネットバンキングご利用が可能です。

イオン銀行



処理中

画面が切り替わるまで、そのままお待ちください。